



Kanalballenpresse ALBAMAT

- ✓ Ideal für Karton und andere Wertstoffe
- ✓ Stationäre Lösung mit Förderband
- ✓ Schwere, kompakte Ballen
- ✓ Vollautomatische 5-fache Abbindung
- ✓ Einfache Technik und sichere Bedienung

Produktbeschreibung

Stationäre Kanalballenpresse

Die Kanalballenpresse ABBA 800 V5 Z1 zeichnet sich durch eine einfache und robuste Bauweise aus. Die Ballenpresse produziert kompakte sowie gut stapelbare Ballen bei schwierigsten Materialien. Ausserdem ist die Maschine einfach gebaut, ohne übermässig viele Sensoren.



5-fache vertikale Abbindung

Die 5-fache vertikale Abbindung sorgt dafür, dass unterschiedliche Materialien wie Papier, Karton, PET, Folie oder Kunststoffe zu formschönen Ballen verpresst die gut gestapelt werden können.

Optional ist auch eine horizontale Abbindung möglich.



Steuerung

Über die Steuerung können alle Arbeitsfunktionen gesteuert werden, wie z.B. die Ballengrösse oder der Pressdruck. Zudem können verschiedene Parameter wie Störungsmeldungen einfach über die Steuerung abgelesen werden. Dabei können 10 materialspezifische Programme individuell gespeichert und hinterlegt werden.



Förderband

Die Anlage wird über ein schweres Ketten-
gurtförderband beschickt, das mit
einer automatischen Schmierung der
Ketten ausgestattet ist. Das Förder-
band sorgt dafür, dass die Durchsatz-
leistung der Anlage optimal ausgenutzt
wird. Optional kann das Förderband mit
einem Frequenzumregler oder einem
Personenschutzsystem ausgestattet
werden.



Gegendruckzylinder

Das Geheimnis für die schweren, kom-
pakten Ballen sind die 4 Gegendruck-
zylinder die im Kanal den optimalen
Gegendruck erzeugen und selbst
bei schwierigen Materialien für einen
sehr guten Zusammenhalt der Ballen
sorgen.

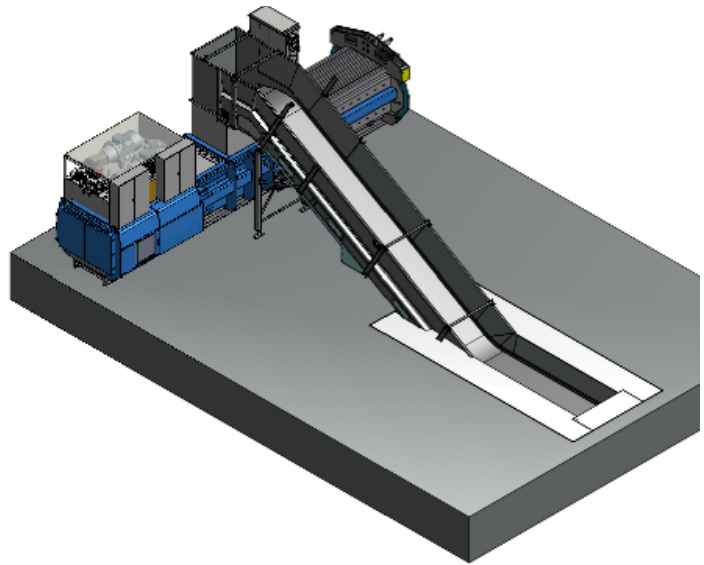
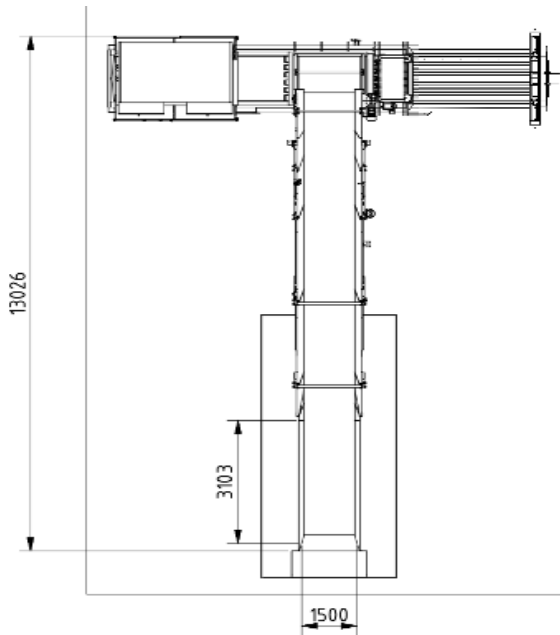


Nadelverschluss und Freistosser

Der hydraulische Nadelverschluss
sorgt dafür, dass Materialien wie z.B.
Kunststoffpartikel, Folien
oder geschreddertes Pressgut das Ab-
bindesystem nicht verschmutzt.
Der Freistosser löst beim Abbinde-
vorgang festgefahrenes Material beim
Schneidmesser, so dass der Messer-
balken wieder freiliegt.



Technische Daten



Sonderausstattung

Optionen wie Soft-Start-Automatik, Fernbedienung, Hardox etc. auf Anfrage

Vielseitiger Einsatzbereich

Karton, Papier, Kunststoffe, Folien, PET-Flaschen, Aludosen, Big Bags etc.

500 - 700 kg Kartonballen

Vermarktungsfähige Ballen, die kompakt und gut stapelbar sind

Technische Daten	Albamat 600 V5	Albamat 800 V5
Aussenmasse B x T x H	8'905 x 2'445 x 3'135 mm	9'890 x 2'300 x 3'100 mm
Ballengewicht	ca. 500 - 700 kg	ca. 650 - 750 kg
Ballenmasse B x H x L	ca. 1'080 x 730 x 1'200 mm	ca. 1'080 x 730 x 1'200 mm
Einfüllöffnung B x T	1'142 x 1'700 mm	1'140 x 1'700 mm
Durchsatz 35 kg/m ³	5 / 7 t / h	9 / 15 t / h
Presskraft	80 t	90 t
Presszyklus	25 / 20 / 15 sek.	14 sek.
Antriebsleistung	2 x 30 kW	3 x 30 kW
Abbindung	Vertikal, 5-fach, automatisch	Vertikal, 5-fach, automatisch