



## Presse à canal ALBAMAT

- ✓ Idéale pour le carton ou d'autres matériaux
- ✓ Solution stationnaire
- ✓ Balles lourdes et compactes
- ✓ Ligaturage à 5 attaches entièrement automatique
- ✓ Utilisation facile et sécurisée

# Description du produit

## Presse à balles stationnaire à canal

La presse à balles à canal ABBA 800 V5 Z1 se caractérise par une conception simple et robuste. La presse produit des balles compactes qui sont faciles à stabiliser et à manipuler, même avec les matériaux les plus difficiles. De plus, la machine est simplement conçue sans un nombre excessif de capteurs.



## Ligaturage vertical à 5 attaches

Le ligaturage vertical à 5 attaches garantit que différents matériaux tels que le papier, le carton, le PET, le papier d'aluminium ou le plastique sont compressés en balles galbées pouvant être facilement empilées.

Un ligaturage horizontal est également possible en option.



## Unité de commande

Toutes les fonctions de travail peuvent être commandées via l'unité de commande, comme le volume des balles ou la force de compactage. De plus, divers paramètres tels que les messages d'anomalies peuvent être facilement lus via l'unité de commande. 10 programmes spécifiques au matériau peuvent être enregistrés et adaptés sur mesure.





## Bande transporteuse

Le système est alimenté via un convoyeur à bande à chaîne lourde équipé d'une lubrification automatique de la chaîne. La bande transporteuse assure une utilisation optimale de la capacité de débit du système. La bande transporteuse peut éventuellement être équipée d'un convertisseur de fréquence ou d'un système de protection individuelle.



## Cylindre d'impression

Le secret des balles lourdes et compactes réside dans les 4 cylindres de contre-pression qui génèrent la contre-pression optimale dans le canal et garantissent une très bonne cohésion des balles, même avec des matériaux difficiles.

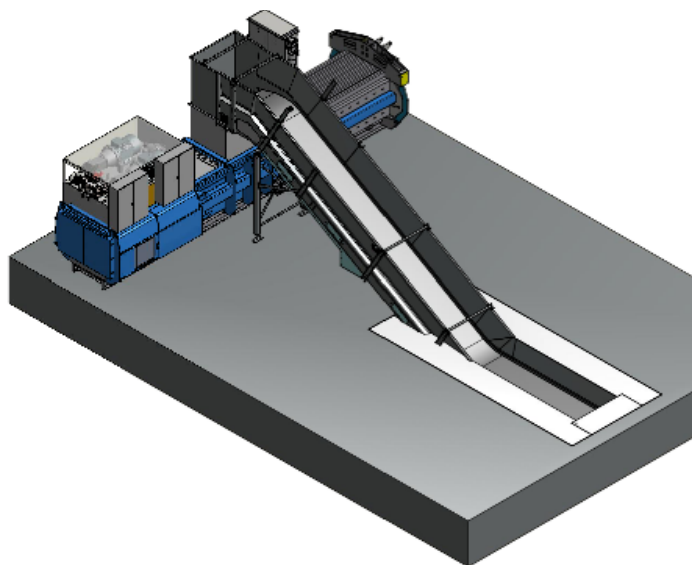
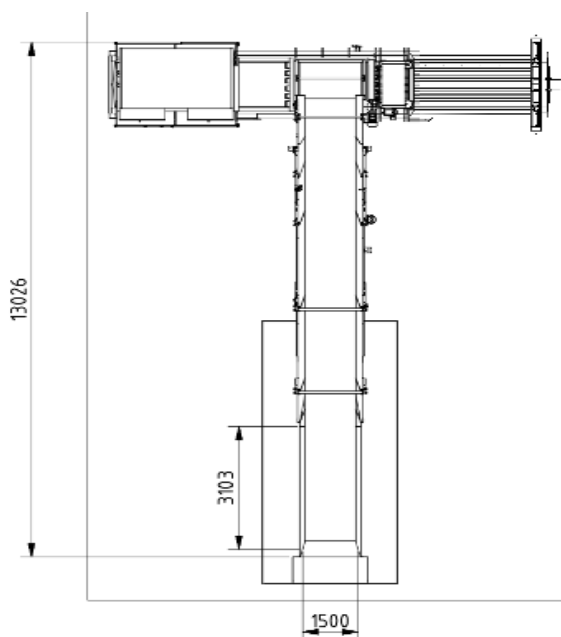


## Vanne à pointeau et débourreur

La vanne à pointeau hydraulique garantit que les matériaux tels que les particules de plastique, les feuilles ou le matériau de presse déchiqueté ne contaminent pas le système de ligature.



# Spécifications techniques



## Équipements spéciaux

Démarrage progressif automatique, télécommande, Hardox, etc. sur demande



## Eventail d'applications

Carton, papier, plastiques, feuilles, bouteilles en PET, canettes en aluminium



## Balles de carton de 650 kg

Balles commercialisables, compactes et faciles à empiler

Spécifications techniques	800 V5 Z1	900 V5 Z1
Dimensionnement l x p x h	8'905 x 2'445 x 3'135 mm	9'890 x 2'300 x 3'100 mm
Poids de la balle	env. 500 - 700 kg	ca. 650 - 750 kg
Dimensionnement des balles l x h x l	env. 1'080 x 730 x 1'200 mm	ca. 1'080 x 730 x 1'200 mm
Ouverture de remplissage l x l	1'142 x 1'700 mm	1'140 x 1'700 mm
Débit de 35 kg/m <sup>3</sup>	5 / 7 t / h	9 / 15 t / h
Force de compactage	80 t	90 t
Moteur	2 x 30 kW	3 x 30 kW
Durée du cycle	20 / 13 s.	16 / 13 s.
Ficelage	Verticale, quintuple	Verticale, quintuple