



## Compacteur avec système de pesée

- ✓ Facturation selon le principe du pollueur-payeur
- ✓ Inscription à l'aide d'une carte électronique
- ✓ Balances intégrées
- ✓ Solutions personnalisées
- ✓ Contrôle des données dans sa base de données

# Exemple d'application

## Verrouillage de pesée

Ce système est idéal lorsque différents utilisateurs doivent éliminer différentes quantités de déchets. Le matériel est collecté dans des sacs et introduit à la main. Le réservoir d'un volume de remplissage de 300 et 600 l est disponible. Le verrouillage de pesée peut être installé à l'avant ou sur le côté.



## Balance dans le dispositif de levage et basculement

Cette technique est utilisée lorsque le conteneur à presse ne peut pas être installé à l'endroit où les déchets sont produits. Le conteneur plein est livré, vidé à l'aide d'un dispositif basculant et l'utilisateur est facturé pour les frais en fonction de son badge.



## Balances pour conteneurs

Si de grandes quantités doivent être éliminées en même temps, les balances pour conteneurs, équipées d'une benne ou d'un conteneur à presse, sont de bonnes solutions. Celles-ci compactent le matériau sur place, permettant ainsi d'économiser les frais de transport. La balance pour conteneurs est utilisée lorsqu'il s'agit de matériaux volumineux.



## Identification de l'utilisateur

L'utilisateur s'identifie via une carte électronique ou via un transpondeur au terminal de pesage. Les données sont mises à disposition dans un portail Web protégé par mot de passe à des fins de facturation. Des interfaces automatiques avec des programmes clients tels que SAP sont disponibles.



## Détection du poids

Selon l'exemple d'utilisation, le verrouillage de pesée s'ouvre pour permettre le remplissage du matériau. L'ordinateur de pesage enregistre le poids et le numéro de référence de l'utilisateur.



## Acquisition des données

Selon l'exemple d'utilisation, le verrouillage de pesée ou le dispositif de levage et basculement est vidé dans un conteneur à presse avec système de pesage. Le poids indiqué et le numéro de référence sont transmis à la base de données. En fonction de l'utilisation, une facturation automatique est créée et envoyée à l'utilisateur.

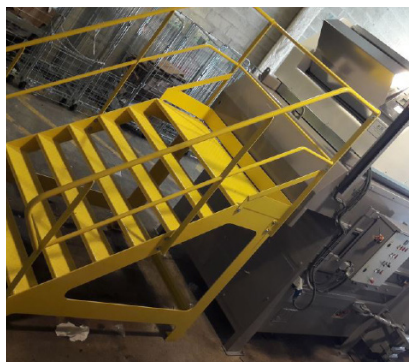
IDL DataService  
Anwendung für Technische Kunden (Kunden) 201

Versandprogramm-Aktive (2011001) 199999 Hostenstadt, Gesamttag 5

Transponder	Wägennummer	Belastung
1	22.83.2030 07 40 300	
2	22.83.2030 07 50 300	
3	22.83.2030 07 50 300	
4	22.83.2030 07 50 300	
5	22.83.2030 08 00 300	
6	22.83.2030 08 00 300	
7	22.83.2030 08 00 300	
8	22.83.2030 08 00 300	
9	22.83.2030 08 00 300	
10	22.83.2030 08 00 300	
11	22.83.2030 08 00 300	
12	22.83.2030 08 00 300	
13	22.83.2030 08 00 300	
14	22.83.2030 08 00 300	
15	22.83.2030 08 00 300	
16	22.83.2030 08 00 300	
17	22.83.2030 08 00 300	
18	22.83.2030 08 00 300	
19	22.83.2030 08 00 300	
20	22.83.2030 08 00 300	
21	22.83.2030 08 00 300	
22	22.83.2030 08 00 300	
23	22.83.2030 08 00 300	
24	22.83.2030 08 00 300	
25	22.83.2030 08 00 300	
26	22.83.2030 08 00 300	
27	22.83.2030 08 00 300	
28	22.83.2030 08 00 300	
29	22.83.2030 08 00 300	
30	22.83.2030 08 00 300	
31	22.83.2030 08 00 300	
32	22.83.2030 08 00 300	
33	22.83.2030 08 00 300	
34	22.83.2030 08 00 300	

# Caractéristiques techniques

Dimensions L x L	Benne basculante	Multi-benne	Balances pour conteneurs
AJK 8	3'880 x 1'920 mm		
AJK 10	4'180 x 1'920 mm		
AJK 12	4'780 x 1'920 mm		
AJK 16		5'400 x 2'550 mm	6'100 x 2'420 mm
AJK 18		5'600 x 2'550 mm	6'100 x 2'420 mm
AJK 20		6'000 x 2'550 mm	6'100 x 2'420 mm
AJK 22		6'480 x 2'550 mm	6'100 x 2'420 mm
AJK 24		6'685 x 2'550 mm	6'100 x 2'420 mm



## Plate-forme de grille en option

Le verrouillage de pesée peut être fixe ou mobile, selon les exigences du client



## Système fixes ou mobiles

Les compacteurs avec système de pesage peuvent être fixes ou mobiles



## Porte à rouleaux pour balances de conteneurs

Dès que l'utilisateur s'identifie, la porte roulante s'ouvre automatiquement

Caractéristiques techniques	Verrouillage de pesée	Système de pesée	Balances pour conteneurs
Dimensions du module	660 x 630 mm	1'440 x 296 mm	selon la configuration
Poids maximum par pièce	75 kg	400 kg	10'000 kg
Étape de pesée	50 g	500 g	2 kg