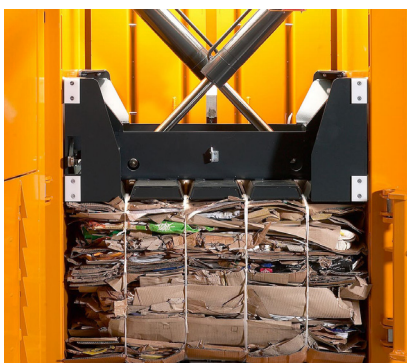
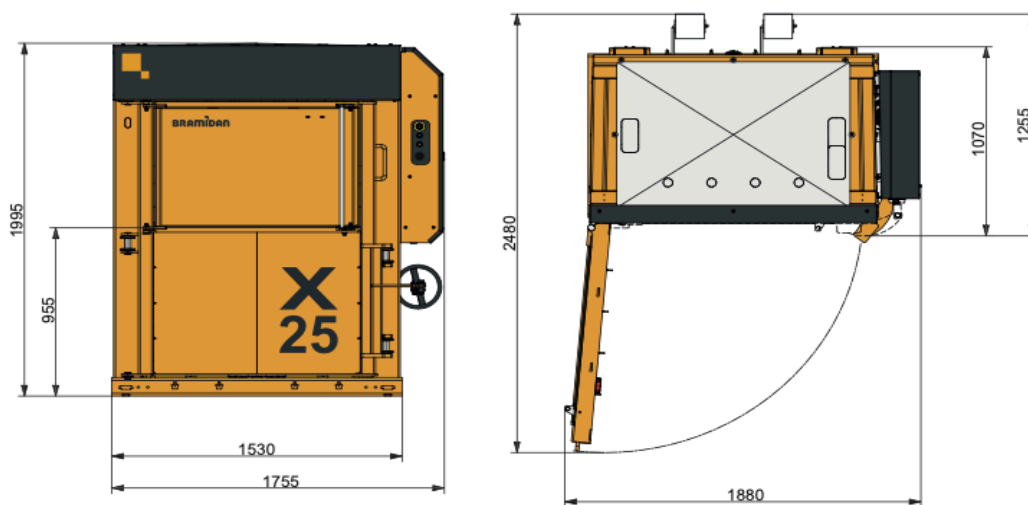




Ballenpresse Bramidan X25

- ✓ Ideal für diverse Materialien
- ✓ Niedrige Bauhöhe
- ✓ Kompakte Bauweise
- ✓ Schneller Presszyklus
- ✓ Langer Presshub für hohe Verdichtung

Technische Daten



Gekreuzte Zylinder

Maximale Volumenreduzierung dank den übers Kreuz angeordneten Zylindern



Niedrige Bauhöhe

Eine sehr kompakte Maschine mit einer niedrigen Bauhöhe



Optionale Schiebetür

Ideal bei engen Platzverhältnissen, erhöht Effizienz und Bedienerfreundlichkeit

Technische Daten	Bramidan X25
Aussenmasse B x T x H	1755 x 1255 x 1995 mm
Ballengewicht Karton	200 - 300 kg
Ballengewicht Folie	250 - 350 kg
Ballenmasse B x T x H	1200 x 800 x 800 mm
Einfüllöffnung B x T x H	1090 x 800 x 530 mm
Presskraft	25 t
Presszyklus	23 Sek.
Antriebsleistung	4 kW
Maschinengewicht	1410 kg
Stromanschluss	3 x 400 V / 16 A